

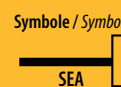
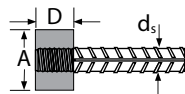
01.01.2018

## Coupleur d'armature HBS Schraubanschluss HBS

### HBS-SEA

Ancrage d'extrémité HBS-SEA, convenant au filetage HBS  
Endverankerung HBS-SEA, passend zu HBS Standardgewinde

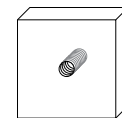
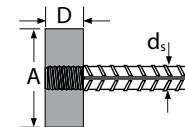
Référence Barre Artikelbezeichnung Stab Ø d <sub>s</sub>	Dimensions Abmessungen			
	Filetage Gewinde		D [mm]	A [mm]
HBS-SEA-12	ISO	M 12 × 1,75	18	30
HBS-SEA-14	ISO	M 14 × 2	21	35
HBS-SEA-16	ISO	M 16 × 2	24	40
HBS-SEA-18	ISO	M 18 × 2,5	27	45
HBS-SEA-20	ISO	M 20 × 2,5	30	50
HBS-SEA-22	ISO	M 22 × 2,5	33	55
HBS-SEA-26	ISO	M 27 × 3	39	65
HBS-SEA-30	ISO	M 30 × 3,5	45	75
HBS-SEA-34	Spéc./Spez.	M 34 × 3	51	85
HBS-SEA-40	Spéc./Spez.	M 40 × 4	60	100



### HBS-SEP

Ancrage d'extrémité HBS-SEP, convenant au filetage HBS  
Endverankerung HBS-SEP, passend zu HBS Standardgewinde

Référence Barre Artikelbezeichnung Stab Ø d <sub>s</sub>	Dimensions Abmessungen			
		Ø [mm]	Dimension Masse [mm]	Epaisseur Dicke [mm]
HBS-SEP-12	ISO	12	60 × 60	15
HBS-SEP-14	ISO	14	70 × 70	15
HBS-SEP-16	ISO	16	80 × 80	20
HBS-SEP-18	ISO	18	100 × 100	25
HBS-SEP-20	ISO	20	100 × 100	25
HBS-SEP-22	ISO	22	110 × 110	25
HBS-SEP-26	ISO	26	130 × 130	30
HBS-SEP-30	ISO	30	150 × 150	40
HBS-SEP-34	Spéc./Spez.	34	200 × 200	40
HBS-SEP-40	Spéc./Spez.	40	200 × 200	50

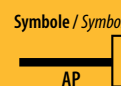
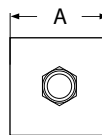
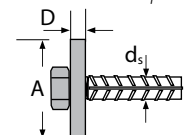


Réduction de la longueur d'ancrage possible à 10 x diamètre  
Reduzierung der Verankerungslänge auf 10 x Durchmesser möglich

### HBS-AP

Ancrage d'extrémité HBS-AP, convenant au filetage standard HBS  
avec ou sans plaque d'ancrage

Endverankerung HBS-AP, passend zu HBS Standardgewinde  
mit oder ohne Ankerplatte



Référence Barre Artikelbezeichnung Stab Ø d <sub>s</sub>	Dimensions Abmessungen			
	Filetage Gewinde		A [mm]	D [mm]
HBS-AP-12	ISO	M 12 × 1,75	40	10
HBS-AP-14	ISO	M 14 × 2	40	10
HBS-AP-16	ISO	M 16 × 2	50	10
HBS-AP-18	ISO	M 18 × 2,5	55	12
HBS-AP-20	ISO	M 20 × 2,5	65	15
HBS-AP-22	ISO	M 22 × 2,5	65	15

Le calcul de la reprise des charges des ancrages d'extrémité est dépendant de la longueur d'ancrage, des distances de bord, des entraxes et de la résistance béton selon SIA 179 resp. SIA 262

Die aufnehmbaren Lasten von Endverankerungen sind in Abhängigkeit der Verankerungslänge, den Rand- und Achsabständen und der Betonfestigkeit nach SIA 179 bzw. SIA 262 zu ermitteln.