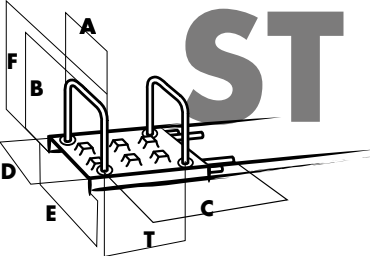
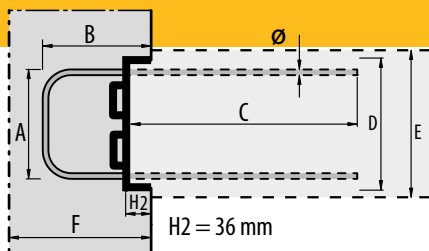


01.07.2019

Fers d'attente AT-cisa Programme standard Bewehrungsanschlüsse AT-cisa Standard Programm	Modèle Model	Acier Stahl Ø MM	Ecartement Teilung CM T	Dimensions en CM Längen in CM						Poids au ML Gewicht M	
				A	B	C	D	E	F	Tôle et armature Blech und Bewehrung	Armature Bewehrung
 <p><b>ST</b></p> <p><b>ETRIER BÜGEL</b></p>	S120-10-15	10	15	10	12	*	12.2	15-16	15	7.11	5.50
	120-10-15	10	15	10	15	*	12.2	15-16	20	7.36	5.75
	150-10-15	10	15	13	15	*	15	17-20	20	7.72	5.86
	150-10-15X	10	15	13	15	*	15	17-20	20	8.55	6.68
	150-10-15Y	10	15	13	20	*	15	17-20	25	8.13	6.27
	150-10-15Z	10	15	13	25	*	15	17-20	30	8.55	6.68
	150-12-15X	12	15	13	15	*	15	17-20	20	11.48	9.62
	150-12-15Y	12	15	13	20	*	15	17-20	25	12.07	10.21
	150-12-15Z	12	15	13	25	*	15	17-20	30	12.67	10.80

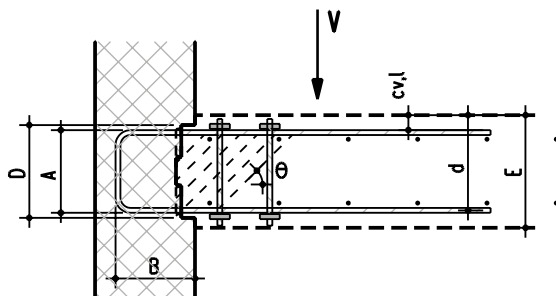


**1. Etape**  
1. Etappe

**2. Etape**  
2. Etappe

Exécution spéciale profilée pour reprendre à la fois les efforts tranchants (perpendiculaires) et les forces de cisaillement (dans le sens du joint de bétonnage) dans le cas de sollicitations élevées.

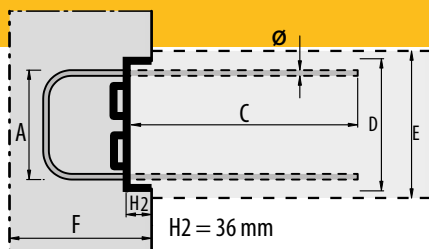
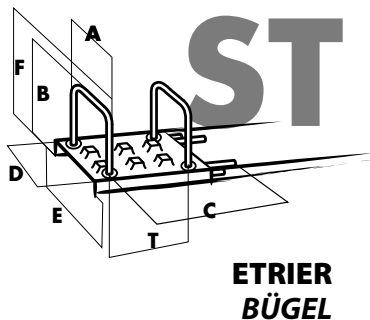
*Spezial verzahnte Ausführung, die beides, Querkraft senkrecht zur Betonierungsfuge und Schubkraft längs zur Betonierungsfuge, bei hohen Anforderungen, aufnehmen kann.*



\* Dimension C / C-Mass: en (cm)

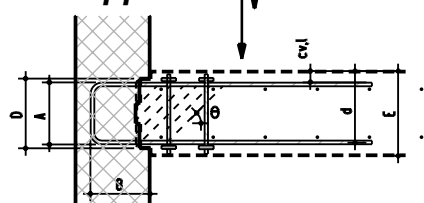
	Longueur des pièces (ml) / Stücklänge		
	0.60	0.90	1.20 / 1.80 / 2.40
Ø10	36	50	50
Modèle X / X-Model Ø10			60
Ø12	36	50	60
Ø14	36	50	66

Fers d'attente AT-cisa Programme standard Bewehrungsanschlüsse AT-cisa Standard Programm	Modèle Model	Acier Stahl Ø MM	Ecartement Teilung CM T	Dimensions en CM Längen in CM						Poids au ML Gewicht M	
				A	B	C	D	E	F	Tôle et armature Blech und Bewehrung	Armature Bewehrung
190-10-15		10	15	16.6	15	*	18.6	21-25	20	8.18	6.01
190-10-15X		10	15	16.6	15	*	18.6	21-25	20	9.00	6.83
190-10-15Y		10	15	16.6	20	*	18.6	21-25	25	8.59	6.42
190-10-15Z		10	15	16.6	25	*	18.6	21-25	30	9.00	6.83
190-12-15X		12	15	16.6	15	*	18.6	21-25	20	12.00	9.83
190-12-15Y		12	15	16.6	20	*	18.6	21-25	25	12.59	10.43
190-12-15Z		12	15	16.6	25	*	18.6	21-25	30	13.18	11.02
190-14-15X		14	15	16.6	15	*	18.6	21-25	20	16.53	14.37
190-14-15Y		14	15	16.6	20	*	18.6	21-25	25	17.34	15.17
190-14-15Z		14	15	16.6	25	*	18.6	21-25	30	18.15	15.98
190-14-15Z3		14	15	16.6	30	*	18.6	21-25	35	18.95	16.79
240-10-15		10	15	22	15	*	24	≥26	20	8.86	6.23
240-10-15X		10	15	22	15	*	24	≥26	20	9.69	7.05
240-10-15Y		10	15	22	20	*	24	≥26	25	9.28	6.64
240-10-15Z		10	15	22	25	*	24	≥26	30	9.69	7.05
240-12-15X		12	15	22	15	*	24	≥26	20	12.79	10.15
240-12-15Y		12	15	22	20	*	24	≥26	25	13.38	10.74
240-12-15Z		12	15	22	25	*	24	≥26	30	13.97	11.34
240-14-15X		14	15	22	15	*	24	≥26	20	17.44	14.80
240-14-15Y		14	15	22	20	*	24	≥26	25	18.24	15.61
240-14-15Z		14	15	22	25	*	24	≥26	30	19.05	16.42
240-14-15Z3		14	15	22	30	*	24	≥26	35	19.86	17.22
240-14-15Z4		14	15	22	40	*	24	≥26	45	21.47	18.84



1. Etape  
1. Etape

2. Etape  
2. Etape



Exécution spéciale profilée pour reprendre à la fois les efforts tranchants (perpendiculaires) et les forces de cisaillement (dans le sens du joint de bétonnage) dans le cas de sollicitations élevées.

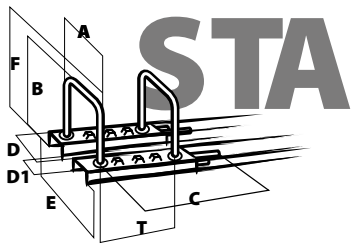
Spezial verzahnte Ausführung, die beides, Querkraft senkrecht zur Betonierungsfuge und Schubkraft längs zur Betonierungsfuge, bei hohen Anforderungen, aufnehmen kann.

\* Dimension C / C-Mass: en (cm)

	Longueur des pièces (ml) / Stücklänge		
	0.60	0.90	1.20 / 1.80 / 2.40
Ø10	36	50	50
Modèle X / X-Model Ø10			60
Ø12	36	50	60
Ø14	36	50	66

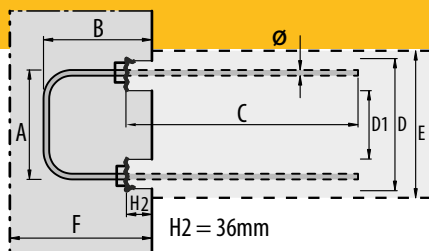
01.07.2019

Fers d'attente AT-cisa Programme standard Bewehrungsanschlüsse AT-cisa Standard Programm	Modèle Model	Acier Stahl Ø MM	Ecartement Teilung CM T	Dimensions en CM Längen in CM						Poids au ML Gewicht M	
				A	B	C	D	E	F	Tôle et armature Blech und Bewehrung	Armature Bewehrung



Type dès 280 boîtes de 12 cm / Typ ab 280 Kasten a 12 cm

280-14-15X	14	15	24	15	*	28	≥29	20	18.23	15.00
280-14-15Z	14	15	24	25	*	28	≥29	30	19.85	16.62
280-14-15Z3	14	15	24	30	*	28	≥29	35	20.65	17.42
280-14-15Z4	14	15	24	40	*	28	≥29	45	22.27	19.04
380-14-15X	14	15	34	15	*	38	≥39	20	19.04	15.81
380-14-15Z	14	15	34	25	*	38	≥39	30	20.65	17.42
380-14-15Z3	14	15	34	30	*	38	≥39	35	21.46	18.23
380-14-15Z4	14	15	34	40	*	38	≥39	45	23.07	19.84
480-14-15X	14	15	44	15	*	48	≥49	20	19.85	16.62
480-14-15Z	14	15	44	25	*	48	≥49	30	21.46	18.23
480-14-15Z3	14	15	44	30	*	48	≥49	35	22.27	19.04
480-14-15Z4	14	15	44	40	*	48	≥49	45	28.72	25.49



1. Etape  
1. Etappe

2. Etape  
2. Etappe

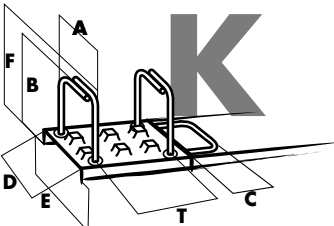
Exécution spéciale profilée pour reprendre à la fois les efforts tranchants (perpendiculaires) et les forces de cisaillement (dans le sens du joint de bétonnage) dans le cas de sollicitations élevées.

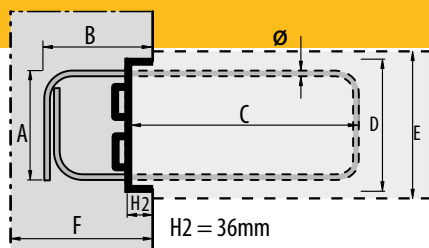
Spezial verzahnte Ausführung, die beides, Querkraft senkrecht zur Betonierungsfuge und Schubkraft längs zur Betonierungsfuge, bei hohen Anforderungen, aufnehmen kann.

\* Dimension C / C-Mass: en (cm)

	Longueur des pièces (ml) / Stücklänge		
	0.60	0.90	1.20 / 1.80 / 2.40
Ø10	36	50	50
Modèle X / X-Model Ø10			60
Ø12	36	50	60
Ø14	36	50	66

01.07.2019

Fers d'attente AT-cisa Programme standard <i>Bewehrungsanschlüsse AT-cisa Standard Programm</i>	Modèle <i>Model</i>	Acier Stahl  Ø MM	Ecartement Teilung  CM <b>T</b>	Dimensions en CM <i>Längen in CM</i>						Poids au ML <i>Gewicht M</i>	
				A	B	C	D	E	F	Tôle et armature <i>Blech und Bewehrung</i>	Armature <i>Bewehrung</i>
 <p><b>Console Konsole</b></p>	K150 10/15	10	15	13	15	14	15	17-20	20	5.79	3.93
	K150 12/15X	12	15	13	15	14	15	17-20	20	7.52	5.65
	K150 12/15Y	12	15	13	20	14	15	17-20	25	8.11	6.25
	K150 12/15Z	12	15	13	25	18	15	17-20	30	9.17	7.31
	K190 12/15X	12	15	17	15	14	19	21-25	20	8.46	6.29
	K190 12/15Y	12	15	17	20	14	19	21-25	25	9.05	6.88
	K190 12/15Z	12	15	17	25	18	19	21-25	30	10.12	7.95



**1. Etape**  
*1. Etappe*

**2. Etape**  
*2. Etappe*

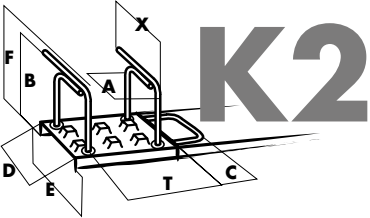
Exécution spéciale profilée pour reprendre à la fois les efforts tranchants (perpendiculaires) et les forces de cisaillement (dans le sens du joint de bétonnage) dans le cas de sollicitations élevées.

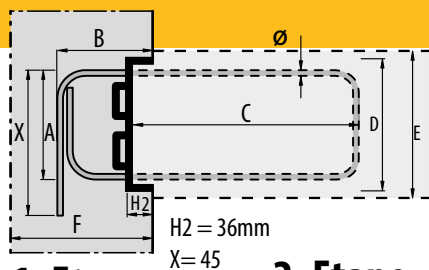
*Spezial verzahnte Ausführung, die beides, Querkraft senkrecht zur Betonierungsfuge und Schubkraft längs zur Betonierungsfuge, bei hohen Anforderungen, aufnehmen kann.*

Les boîtes standards sont livrées en 0.60 / 0.90 / 1.20 / 1.80 / 2.40 mt.

*Die Standardkasten sind in Längen von 0.60 / 0.90 / 1.20 / 1.80 / 2.40 mt geliefert.*

01.07.2019

Fers d'attente AT-cisa Programme standard Bewehrungsanschlüsse AT-cisa Standard Programm	Modèle Model	Acier Stahl  Ø MM	Ecartement Teilung  CM T	Dimensions en CM Längen in CM						Poids au ML Gewicht M	
				A	B	C	D	E	F	Tôle et armature Blech und Bewehrung	Armature Bewehrung
 <p><b>K2</b></p> <p><b>Console Konsole X=45</b></p>	K2 150 12/15X	12	15	13	15	18	15	17-20	20	10.65	8.79
	K2 150 12/15Y	12	15	13	20	18	15	17-20	25	11.25	9.38
	K2 150 12/15Z	12	15	13	25	18	15	17-20	30	11.84	9.98
	K2 190 10/15Y	10	15	17	20	14	19	21-25	25	8.80	6.63
	K2 190 10/15Z	10	15	17	25	14	19	21-25	30	9.21	7.05
	K2 190 12/15X	12	15	17	15	14	19	21-25	20	11.12	8.96
	K2 190 12/15Y	12	15	17	20	18	19	21-25	25	12.19	10.02
	K2 190 12/15Z	12	15	17	25	22	19	21-25	30	13.25	11.09
	K2 240 12/15Y	12	15	22	20	22	24	≥26	25	14.00	11.37
	K2 240 12/15Z	12	15	22	25	22	24	≥26	30	14.59	11.96



**1. Etape**  
**1. Etappe**

**2. Etape**  
**2. Etappe**

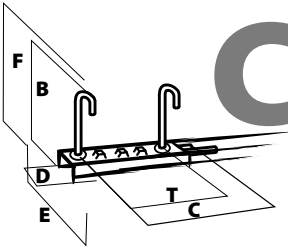
Exécution spéciale profilée pour reprendre à la fois les efforts tranchants (perpendiculaires) et les forces de cisaillement (dans le sens du joint de bétonnage) dans le cas de sollicitations élevées.

Spezial verzahnte Ausführung, die beides, Querkraft senkrecht zur Betonierungsfuge und Schubkraft längs zur Betonierungsfuge, bei hohen Anforderungen, aufnehmen kann.

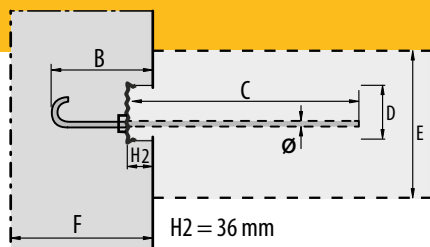
Les boîtes standards sont livrées en 0.60 / 0.90 / 1.20 / 1.80 / 2.40 mt.

Die Standardkasten sind in Längen von 0.60 / 0.90 / 1.20 / 1.80 / 2.40 mt geliefert.

01.07.2019

Fers d'attente AT-cisa Programme standard Bewehrungsanschlüsse AT-cisa Standard Programm	Modèle Model	Acier Stahl Ø MM	Ecartement Teilung CM T	Dimensions en CM Längen in CM						Poids au ML Gewicht M	
				A	B	C	D	E	F	Tôle et armature Blech und Bewehrung	Armature Bewehrung
	C120-10-15	10	15		15	*	12.2	VAR	20	4.70	3.09
	C120-10-15X	10	15		15	*	12.2	VAR	15	5.11	3.50
	C120-10-15Y	10	15		20	*	12.2	VAR	25	4.90	3.29
	C120-10-15Z	10	15		25	*	12.2	VAR	30	5.11	3.50
	C120-12-15X	12	15		15	*	12.2	VAR	15	6.76	5.15
	C120-12-15Y	12	15		20	*	12.2	VAR	25	7.06	5.45
	C120-12-15Z	12	15		25	*	12.2	VAR	30	7.36	5.74
	C120-14-15X	14	15		15	*	12.2	VAR	15	8.79	7.18
	C120-14-15Y	14	15		20	*	12.2	VAR	25	9.20	7.58
	C120-14-15Z	14	15		25	*	12.2	VAR	30	9.60	7.99
	C120-14-15Z3	14	15		30	*	12.2	VAR	35	10.00	8.39
	C120-14-15Z4	14	15		40	*	12.2	VAR	45	10.81	9.20

**1 BARRE  
EINSCHNITTIG**



**1. Etape  
1. Etape**

**2. Etape  
2. Etape**

Exécution spéciale profilée pour reprendre à la fois les efforts tranchants (perpendiculaires) et les forces de cisaillement (dans le sens du joint de bétonnage) dans le cas de sollicitations élevées.

Spezial verzahnte Ausführung, die beides, Querkraft senkrecht zur Betonierungsfuge und Schubkraft längs zur Betonierungsfuge, bei hohen Anforderungen, aufnehmen kann.

\* Dimension C / C-Mass: en (cm)

	Longueur des pièces (ml) / Stücklänge		
	0.60	0.90	1.20 / 1.80 / 2.40
Ø10	36	50	50
Modèle X / X-Model Ø10			60
Ø12	36	50	60
Ø14	36	50	66